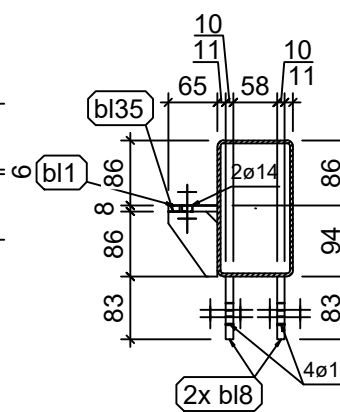
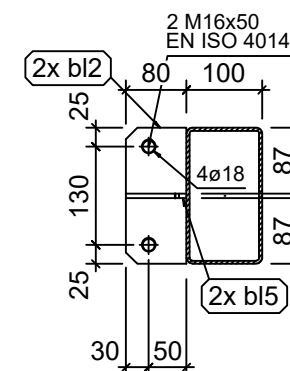
[illegible]

- POSZCZEGÓLNE ELEMENTY ŁĄCZYĆ ZE SOBĄ ZA POMOCĄ SPOIN PACHWINOWO-OBWODOWYCH.
GRUBOŚCI SPOIN "a" STOSOWAĆ W ZALEŻNOŚCI OD RODZAJU ŁĄCZONYCH ELEMENTÓW:
- RURA Z RURĄ: $a =$ GRUBOŚCI ŚCIĄNKI CIĘSZEJ Z ŁĄCZONYCH ELEMENTÓW,
 - BLACHA LUB Kształtownik WALCOWANY Z RURĄ;
 - $a =$ GRUBOŚCI ŚCIĄNKI RURY LECZ NIE WIĘCEJ NIŻ 0,7 GRUBOŚCI BLACHY LUB KształtOWNIKA,
 - POZOSTAŁE ELEMENTY: $a =$ 0,7 GRUBOŚCI CIĘSZEJ Z ŁĄCZONYCH ELEMENTÓW
- W PRZYPADKU NIEOPISANYCH SPOIN CZŁOWYCH STOSOWAĆ SPOINY O PEŁNYM PRZEKROJU

1. Rysunki rozpatrywać łącznie z projektem architektonicznym i projektami branżowymi.
2. Przed przystąpieniem do prac budowlanych rozbory związane sprawdzić w odpowiednich projektach.
3. Przed rozpoczęciem prac należy wszystkie wymiary podane na rysunku sprawdzić na miejscu budowy. W przypadku różnic należy skontaktować się z projektantem.
4. Przed przystąpieniem do wykonywania konstrukcji stalowej w zakładzie produkcyjnym należy opracować szczegółową dokumentację warsztatową.
5. Obliczenie nośności i szczegółowe zaprojektowanie połączeń zmienionych lub nowowprowadzonych przez wykonawcę rysunków warsztatowych należy do jego obowiązków, łącznie z uzyskaniem akceptacji projektanta.
6. Jakikolwiek zmiany wprowadzone przez wykonawcę w dokumentacji projektowej wynikające z technologii wykonania konstrukcji lub ograniczeń produkcyjnych danego zakładu wymagają zgody projektanta konstrukcji.
7. Wykonawca jest wyłącznie odpowiedzialny za wszystkie zmiany wprowadzone do projektu bez wiedzy i zgody głównego projektanta
8. Wszystkie prace budowlane powinny być prowadzone przez wyspecjalizowane ekipy pod bezpośrednim nadzorem przy zachowaniu zasad sztuki budowlanej, zasad bhp oraz polskich norm i przepisów.

OBIEKT	ROZBUDOWA BUDYNKU OŚWIATOWEGO O WIATROŁĄP		
ADRES	Kolno, ul. Teofila Kubraka 6		
TEMAT	PROJEKT TECHNICZNY	DATA	30.07.2025
RYSUNEK	ELEMENTY WYSYŁKOWE:		
	Rg-3		SKALA
KONSTRUKCJA	Czesław Cwalina nr upr. BŁ 19/72		1:10, 1:20
SPRAWDZAJĄCY	mgr inż. Marta Ewa Cwalina nr upr. I OM 57		NR RYS K-020